



Mont Saint-Michel Voyages

www.mont-saint-michel-voyages.com

Baie et Merveilles

Excursions et Animations 2010

Comme toutes nos prestations ces excursions et ces animations ont été conçues dans le souci de révéler l'authenticité de notre région et de vous faire découvrir le Mont Saint Michel et ses environs avec un « autre regard ».

A très bientôt pour vous faire vivre, un moment inoubliable.

L'équipe de Mont Saint Michel Voyages

Nos engagements de qualité

Notre équipe est là pour répondre à toutes vos demandes, que ce soit pour, la location d'une salle l'organisation d'un séminaire dans la Baie du Mont Saint Michel, le lancement d'un produit, un séminaire **incentive** ou **team building** entre Normandie et Bretagne, un événement d'entreprise, un séminaire résidentiel au Mont Saint Michel ou à Saint Malo, un voyage en groupe

Une logistique sans faille

Sélection et coordination des moyens matériels et humains
Gestion et suivi des inscriptions
Réactivité
Sens du Service et du détail

Une atmosphère détendue

Accueil personnalisé dans un site prestigieux
Gestion individuelle des participants,
Une adéquation parfaite entre travail et détente
Activités de découvertes culturelles
Activités sportives & ludiques

L'Adéquation des lieux a votre image

Le Mont Saint Michel et nos partenaires privilégiés
Le Restaurant **La ferme Saint Michel** dans une ancienne ferme des Polders
Une ancienne demeure de Corsaire à Saint Malo
Un Fort Vauban au large de Saint Malo
Un rocher au milieu de la Baie du Mont Saint Michel



Ils nous ont fait confiance :

EDF/GDF, BANQUE POPULAIRE, CARREFOUR, PARIVISION, CITYRAMA CORPORATE, PHILIPS, GEODIS CALBERSON, ALCATEL, AXA, LA POSTE, HUTCHINSON, AGENCE ORGANIK, LE CREDIT LYONNAIS, CE VIVENDI, CE EGIS EAU, CREDIT MUTUEL, GAZ DE FRANCE...

Journée d'étude à La Ferme Saint Michel



Le cadre de travail :

Une ancienne ferme des Polders

Située à 2 km du Mont Saint Michel
3 salles modulables
Capacité d'accueil : 150 personnes
Matériel hi-fi et vidéo
Internet & wifi gratuit
Rétroprojecteur et écran mural

Pour la détente

Savourez la gastronomie de notre terroir

Nous vous proposons une cuisine raffinée et un accueil chaleureux. Vous pourrez savourer les nombreuses recettes de poissons, les succulents desserts élaborés par notre chef et redécouvrir les spécialités du terroir, tel l'agneau de pré-salé cuit dans un four à pain au feu de bois.



Pour mieux vous accueillir

Ouvert toute l'année pour les groupes.

Un accueil personnalisé.
Une équipe à l'écoute de vos besoins
Un service rapide et attentionné.
Un grand parking gratuit réservé à la clientèle.
Une station technique pour les bus.



Réservation : 02 33 60 68 00

Email : infos@mont-saint-michel-voyages.com

www.mont-saint-michel-voyages.com

La Demeure de Corsaire

Un lieu de travail classé monument historique...

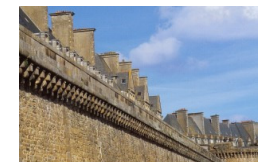
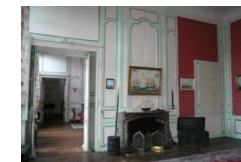
Saint-Malo, capitale de la mer, a vu naître de célèbres navigateurs, marchands, corsaires.. La demeure de Corsaire est un lieu unique, dans lequel nous organisons des séminaires et des événements privés, incentives, team building, présentation & lancement de produit, réunion de comité de direction...)

...Et un lieu de détente remplis d'histoires et de trésors

La dernière, maintenue dans sa totale authenticité après le désastre de 1944, située en bordure remparts, constitue un lieu unique chargé d'histoires et rempli de trésors. Le « directeur de la compagnie des Indes » vous accueillera, et à travers ses 3 étages de cave en empruntant des escaliers dérobés et des salons lambrissés, vous revivrez ces moments uniques précédant l'embarquement pour la grande aventure. Vous y découvrirez, armes, matériel de navigation, cérémonials d'époque.

Découverte de Saint Malo

Le Directeur de La Demeure de Corsaire, sera le guide de votre promenade sur les remparts. Il vous fera revivre l'histoire de la ville,, tout en appréciant les vues superbes et variées sur la mer, l'estuaire de la Rance et le port. La promenade est entrecoupée par une pause déjeuner dans une crêperie typique situé sur les remparts et offrant une vue imprenable sur la Baie de Saint Malo. La soirée se poursuit dans les caves de la demeure où vous sera proposé un magnifique buffet.



Journée Inédite au Mont Saint Michel

11H30, Accueil à **La Ferme Saint-Michel**, notre restaurant à l'arrivée au Mont, construit dans le cadre authentique d'une ancienne bergerie des Polders.

Plantation d'un arbre dans la forêt contigüe, symbole de votre attachement à la protection de la nature.

12H00, Déjeuner à **La Ferme Saint-Michel**,
(repas unique pour l'ensemble des convives à définir à la réservation)

14H00, Embarquement à bord de nos calèches et départ au Mont au trot du cheval sous la conduite de nos meneurs.

Arrêt photo au barrage du Couesnon tout récemment ouvert au grand public.

Au cours de cette halte, des informations sur le fonctionnement de l'ouvrage et sur le projet du Rétablissement du Caractère Maritime du Mont Saint Michel, vous seront données.

14H45, Arrivée au Rocher et visite du Village et de l'Abbaye avec un guide affecté.

16H45, Temps libre dans le village et fin de nos prestations



Le triangle des Merveilles

Jour 1 : Accueil au Mont Saint Michel

12h 30 arrivée au Restaurant La Ferme Saint Michel Accueil par Mont Saint Michel Voyages et plantation d'un arbre dans la forêt de Thibaut

Déjeuner au Restaurant **La Ferme Saint Michel**

14h30 Départ à pied en Direction du Mont en cours de route une présentation de la Baie, du projet de Rétablissement du Caractère Maritime du Mont Saint Michel vous sera proposée suivie d'un arrêt au barrage récemment inauguré.

Arrivée au mont : Accueil par notre guide et visite complète de l'Abbaye.

Temps libre sur le Rocher

Départ du Mont en Autocar et transfert à votre hôtel

Installation Diner et nuit à l'hôtel.

Jour 2 : Visite de Saint Malo

Petit déjeuner

09h00 Départ en Autocar à destination de Saint Malo

Accueil à la demeure du Corsaire par le directeur de la Cie des Indes. Il sera votre guide durant cette journée dans Saint Malo intra muros. Les commentaires se poursuivront lors de la promenade le long des remparts entrecoupé d'un déjeuner dans la meilleure crêperie de Saint Malo

14h00 Départ de Saint Malo en direction du Vivier sur Mer par la route de la côte d'Emeraude Visite à pied des bouchots

Transfert en autocar à Cancale pour un diner de fruits de mer et crustacés sur le port

Retour à votre hôtel en Autocar et nuit à l'hôtel

Jour 3 : Découverte de Dinan

Après le petit déjeuner, chargement des bagages

09h30 Départ en autocar pour Dinan où vous serez accueilli par notre guide, passionné par l'histoire de sa ville d'adoption et d'une grande érudition. Vous découvrirez la vieille ville où vous déjeunerez.

L'après midi une croisière sur la Rance est organisée à bord du Jaman IV

Départ en Autocar et fin de nos prestations.



Nos animations

La chasse au trésor dans le Mont saint Michel

(Minimum 20 personnes)

Une occasion exceptionnelle de découvrir le Mont-Saint-Michel, son histoire et ses mystères...

Accueil par notre animateur et remise des instructions pour le jeu.
Constitution des équipes et déploiement dans le village, l'Abbaye et les musées du Mont-Saint-Michel.

Le jeu prend fin la Ferme Saint Miche pour la proclamation des résultats et la remise du trésor à l'équipe gagnante autour d'une coupe de champagne.

Promenade à pied en baie (minimum 20 personnes)

Départ du pied du Mont-Saint-Michel pour une promenade d'environ 7 Kms, en aller retour. Notre initiateur nature vous fait découvrir à pied la Baie, tels les pèlerins d'hier et d'aujourd'hui, en progressant dans les sables. Vous gagnez le rocher de Tombelaine, lieu de légendes et réserve ornithologique où vous savourerez un délicieux pique nique

Chasse au trésor dans la baie (minimum 20 personnes)

Cette chasse au trésor se déroule dans un cadre écologique, loin de la foule, permettant ainsi de découvrir la nature dans son authenticité : les lises (sables mouvants), la végétation halophile (du grec, « qui aime le sel »), l'avifaune..



Nos soirées animées

L'Enquête Montoise

Dans ce jeu , qui se déroule au cours du repas chaque table est une équipe.

Un questionnaire historique illustré de photos d'archives vous permettra de visiter le Mont Saint Michel au XIX^{ème} siècle.

Le but du jeu est de résoudre une énigme policière autour d'une disparition historique qui à eu lieu en 1892, et ainsi de retrouver l'identité de ce personnage lié à l'histoire du rocher.

Le Retour de Bertrand Du Guesclin,

Une Bouffonnerie Médiévale humoristique

Une pièce de théâtre interactive en 4 actes. Les participants sont en habits d'époque et en suivant le scénario et jouent leur rôle en temps réel.

Musique, danses, et jeux médiévaux sont également au programme.

Le but étant de résoudre l'énigme.

Nous vous proposons également :

Quizz musical, soirées « contes et légendes », soirées dansantes, soirée œnologique, soirées animées par des chants marins